

Neuer, besser – der neue smart-me Telstar Zähler

Online Präsentation / smart-me Telstar
Donnerstag, 5. November 2020



smart-me

Agenda / Vorgehen

smart-me

- Vorstellung smart-me Telstar
 - Vergleich Hardware (smart-me 3 Phasen Zähler / smart-me Telstar)
 - Vergleich Software (Cloud-Funktionen)
- Weitere Neuigkeiten
- Fragen?

Die neuste Generation smart-me Telstar



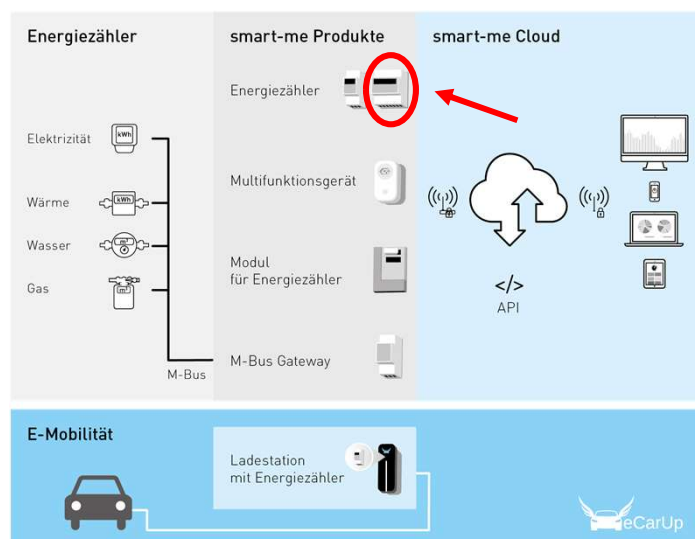
smart-me Welt

smart-me

Das Prinzip

Optimierung aller Verbraucher und Produzenten in einem Gebäude über eine zentrale Plattform

- Daten über Energieverbrauch und -produktion werden erfasst
- Live-Upload der Daten auf Cloud
- Daten per App und im Webportal immer abrufbar
- Visualisierungs- und Optimierungs-Tools
- Selbst Abrechnungen erstellen
- Einfacher Export in ein beliebiges Software-Programm



smart-me Zähler

smart-me

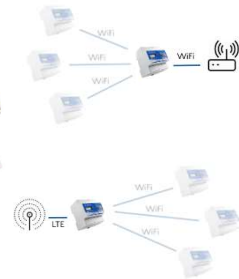
smart-me 3 Phasen Zähler

- Version 32 A (schaltbar)
- Version 80 A (nicht schaltbar)



smart-me Telstar Zähler

- Version 80 A (nicht schaltbar)



smart-me.com

Seite 5
9. November 2020

Verbindung:

smart-me



Version W-Lan:

- 2.4 GHz W-Lan

Version Mobilfunk:

- LTE (Cat.M1 / NB-IoT)
Direkt verbaute SIM-Karte inklusive Datenvolumen für zehn Jahre (internationales Roaming inklusive)
- 2.4 GHz W-Lan

*Übertragungsprotokoll wurde vollständig überarbeitet
– deutlich unter 100 MB – Echtzeitdaten pro Monat!*



smart-me.com

Seite 6
9. November 2020

Hardware Neuerungen:

smart-me

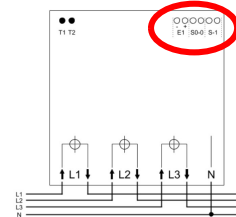


Zertifizierung:

- Produktzertifizierung CE, MID 2014 / 32 / EU, CH-Lastgang / Blindenergie, RED
- MID: Jede einzelne Phase zertifiziert
- Telstar ist vorbereitet für Anschluss an smart-me Head-End System

Ein-/ Ausgänge:

- E1 Tarif-Eingang / Digitaler Eingang
- S0-0 : S0 Impulsausgang, potentialfrei
Power MOSFET mit P_{MAX} = 0.4 W
einstellbar als digitaler Ausgang
- S0-1 : Leistungsausgang, potentialfrei
Relais mit P_{MAX} = 1'500 W (~8A)



Abdeckungen:

- werden arretiert für einfachere Montage

Display:

- Neu Hintergrundbeleuchtung (deutsches Eichrecht eMobilität)
- Mehr Informationen auf Display

smart-me.com

Seite 7
9. November 2020

Hardware/Software Neuerungen:

smart-me



Interne Ereignisaktionen wurden erweitert (z.B. Strom kleiner als). Zusätzlich können auch die pot. freien Ausgänge über die internen Ereignis Aktionen gesteuert werden.

Ereignis:

Leistung kleiner als
Leistung höher als
Strom auf einer Phase kleiner als
Strom auf einer Phase höher als
Eingang ein
Eingang aus
Taste gedrückt
Uhrzeit

Aktion:

Ausgang 0 ein
Ausgang 0 aus
Ausgang 1 ein
Ausgang 1 aus
Alarm (Email)
Strom einschalten auf anderem Gerät
Strom ausschalten auf anderem Gerät
Strom umschalten (ein/aus) auf anderem Gerät

smart-me.com

Seite 8
9. November 2020